

**Legenda**

**Inchiesta sul terreno**

- 22 Valanghe
- 22 Zone pericolose
- Possibili continuazioni e collegamenti di valanghe
- 22 Zone presunte pericolose
- 22 Pericolo localizzato

Il numero corrisponde a quello della scheda identificativa, cui si rimanda per la consultazione dei dati topografici e storici.

**Fotointerpretazione**

- Valanghe
- Zone pericolose
- Possibili continuazioni e collegamenti di valanghe
- Zone presunte pericolose
- Pericolo localizzato

- ▲ Cuneo di deviazione
- Gaz.Ex.
- O'Belx
- Muri di deviazione o di arresto
- Galleria artificiale o tettoia
- Rastrelliera e rete da neve, ponte da neve
- Deflettore del vento, acceleratore
- Impianti di risalita in esercizio
- Impianti di risalita in disuso

**Confine comunale**

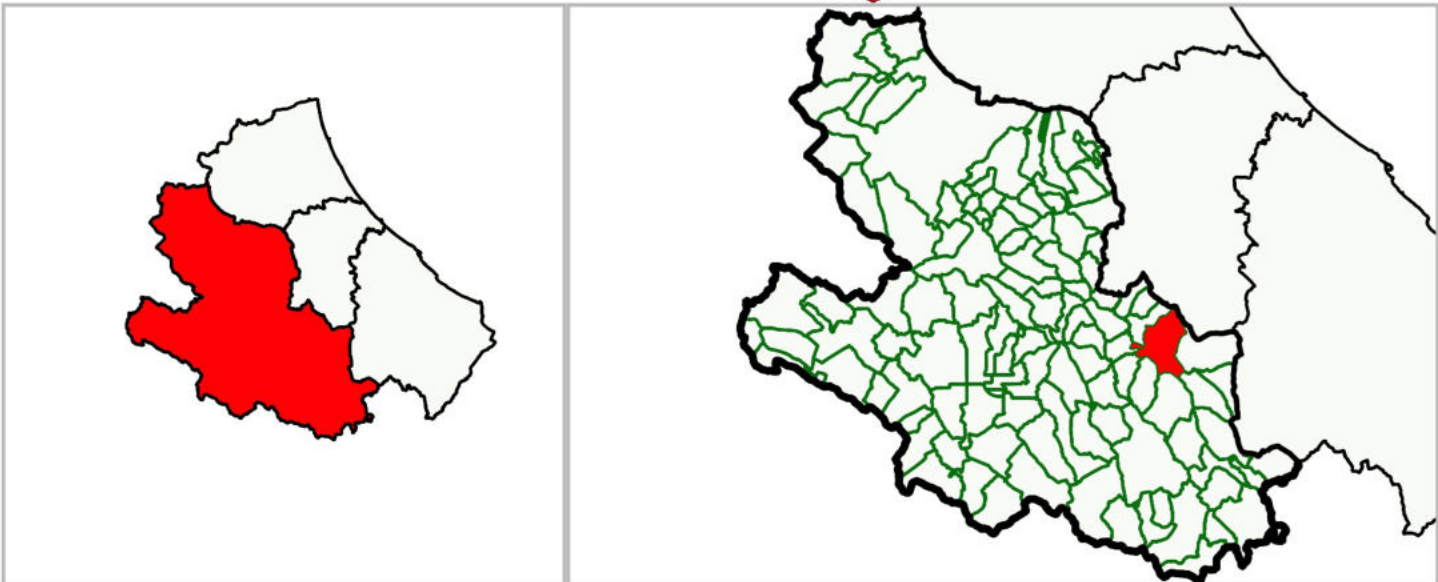
**REGIONE ABRUZZO**

Dipartimento Territorio - Ambiente,  
Servizio Prevenzione dei Rischi di Protezione Civile  
**CARTA PER LA LOCALIZZAZIONE DEI  
PERICOLI DA VALANGHE**  
(Art. 2 LR 47/1992)

PROVINCIA DI  
L'AQUILA



COMUNE DI  
SULMONA



SCALA: 1:25.000

**AVVERTENZE**

**DIFFUSIONE:**  
Questo documento cartografico è di proprietà della Regione Abruzzo. La sua diffusione presso gli Enti, le Amministrazioni ed i Servizi Pubblici è assicurata esclusivamente dal Servizio Prevenzione dei Rischi di Protezione Civile. La sua riproduzione e cessione anche parziale a qualunque titolo è vietata.

**LIMITI DI RAPPRESENTAZIONE:**  
Questa carta è la rappresentazione sintetica di quanto conosciuto alla data della pubblicazione mediante la fotointerpretazione, l'indagine sul terreno e le ricerche storiche. Le risultanze delle ricerche storiche sono riportate nelle relazioni predisposte per ciascun comune, costituenti parte integrante della CLPV. Il grado di rischio e la frequenza dei fenomeni valanghivi non sono rappresentati nella presente cartografia.

Fotointerpretazione e Inchiesta sul Terreno: Prima edizione: 2020

A.I.A. Engineering S.r.l. - ing. Michele Martinelli  
I.C. S.r.l. - ing. Raffaele Ferrari  
SOILDATA S.r.l. - dott. Roberto Nevini  
ing. Mauro Barberi

